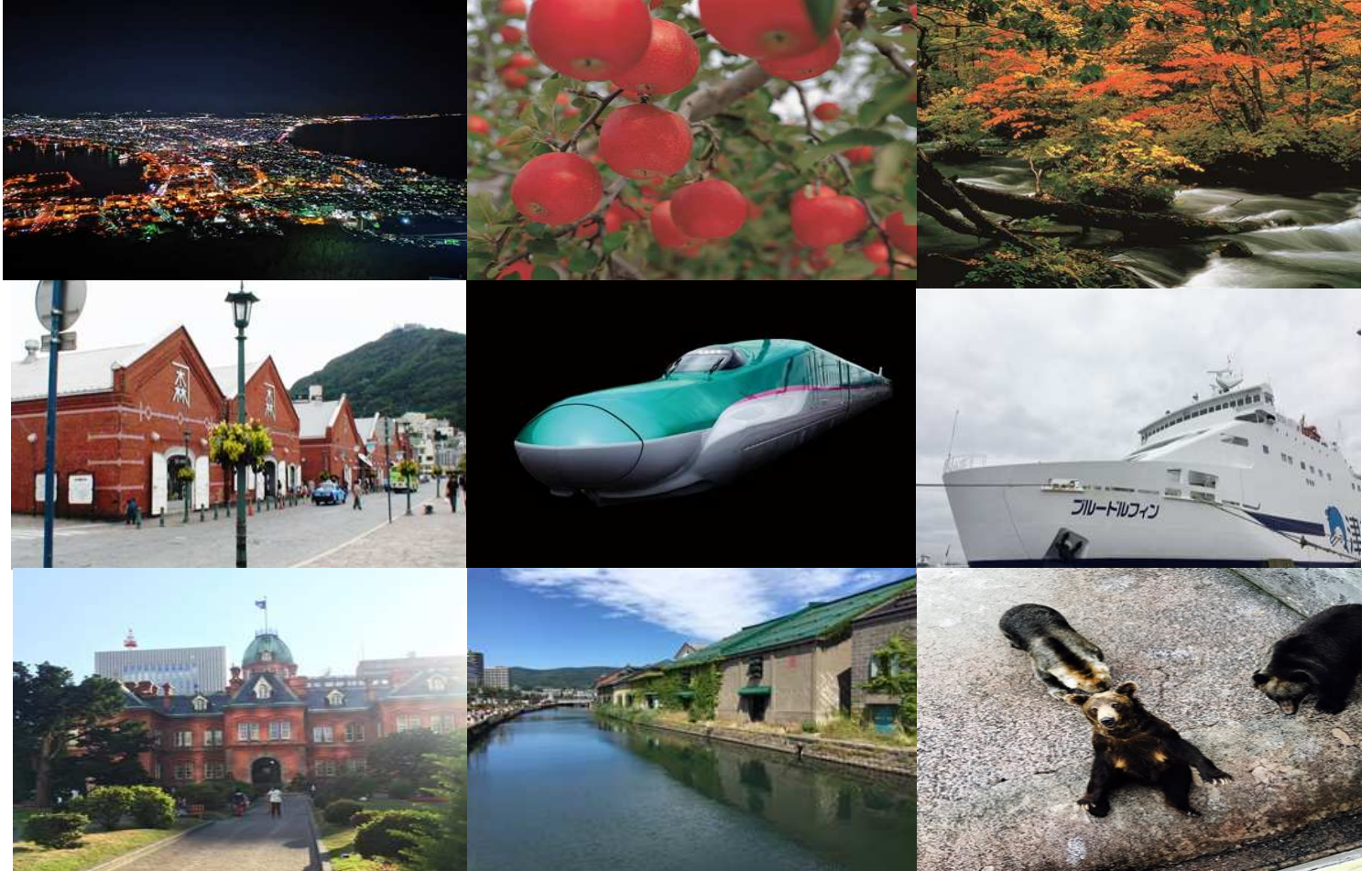


HOKKAIDO AOMORI

7DAYS 5NIGHTS BY XJ



VTG ขอนำท่านเดินทางสู่ประเทศญี่ปุ่น ดินแดนแห่งอาทิตย์อุทัย
สัมผัสความงามของเกาะฮอกไกโดและจังหวัดอาโอโมริ



โนโบริเบทส์

หุบเขาจิโกซูดานิ หรือหุบผานรก พบความมหัศจรรย์และน่าเกรงขามของธรรมชาติ ซึ่งยังคงมีควันพวยพุ่งจากน้ำพุร้อนและบ่อโคลนเดือด

โทยะ

ชมความงามของทะเลสาบโทยะที่ตั้งอยู่ในวนอุทยานแห่งชาติชิคิอิทสึ-โทยะ, เยี่ยมชม ฟาร์มหมีสีน้ำตาล ชมหมีสายพันธุ์พื้นเมืองฮอกไกโดกว่าร้อยตัว,

ฮาโกดาเตะ

ขึ้นชมวิวย้อมโกเรียวกาซุนหอคอยโกเรียวกาซุนทาวเวอร์, เดินเล่นชมเมือง ย่านเมืองเก่าโมโตมาจิ เขตที่รวบรวมเอาเรื่องราวความเป็นมาตลอดจนประวัติศาสตร์ของเมืองฮาโกดาเตะไว้ในรูปของสถาปัตยกรรมสไตล์ยุโรป, ซ้อป

- อาโอโมริ** ปังย่านโกดังอิฐแดง โกดังเก่าแก่กว่าร้อยปีที่ทำเรือริมทะเล, นั่งกระเช้าสู่ภูเขาฮาโกดาเตะ ชมวิวของเมืองฮาโกดาเตะยามกลางคืน นั่งรถไฟชินคันเซน ลอดอุโมงค์ใต้ทะเลเซคังสู่จังหวัดอาโอโมริ, ชมความงามของฤดูใบไม้เปลี่ยนสีที่ลำธารโออิราเสะ สายน้ำที่ไหลจากยอดเขาลงสู่ทะเลสาบโทวาดะ ทะเลสาบปากปล่องภูเขาไฟที่ใหญ่ที่สุดในเกาะฮอนชู, จุดชมวิวนาโกะโมมิจิยามะ จุดชมวิวยอดนิยมเปลี่ยนสีชื่อดังของเมืองอาโอโมริ, ซอปปิ้งผลิตภัณฑ์พื้นเมืองที่ เอ แฟคทอรี, นั่งเรือเฟอร์รี่ข้ามฟาก จากเมืองอาโอโมริสู่เมืองฮาโกดาเตะ
- โอตารุ** เก็บภาพความประทับใจกับวิวสุดแสนโรแมนติกของคลองโอตารุ เอกลักษณ์แห่งวิถีชีวิต 2 ฝั่งคลอง ที่ยังคงกลิ่นอายอารยธรรมญี่ปุ่นแต่กลับสวยงามด้วยสถาปัตยกรรมตะวันตก, เพลิดเพลินกับเสียงเพลงจากพิพิธภัณฑ์กล่องดนตรี, อีสระซอปปิ้งที่อ็อน มอลล์
- ซัปโปโร** ชมสถาปัตยกรรมอันสวยงามของ อาคารที่ทำการรัฐบาลเก่า ที่รู้จักกันในนามทำเนียบอิฐแดง, เพลิดเพลินกับการซอปปิ้งที่ย่านทานุกิและย่านชูชิโนะ

พิเศษ!!

- ★ **นั่งรถไฟชินคันเซ็นลอดอุโมงค์ใต้ทะเลเพื่อข้ามเกาะ**
- ★ **นั่งเรือชมวิวยังแคบสิรุกะที่อยู่ระหว่างเกาะฮอกไกโดและเกาะฮอนชู**
- ★ **สัมผัสบรรยากาศความงามของใบไม้เปลี่ยนสี**
- ★ **อีสระให้ท่านได้เก็บและกินแอปเปิ้ลสด ๆ จากต้นแบบไม่อื่น**

วันที่	กำหนดการเดินทาง	เช้า	กลางวัน	เย็น	โรงแรมที่พักหรือเทียบเท่า
1	สนามบินดอนเมือง - สนามบินชินชิโตเสะ	-	-	✈	-
2	สนามบินชินชิโตเสะ - โนโบริเบทสึ - จิโกซุคานิ - ทะเลสาบโทยะ - ฟาร์มหมีสีน้ำตาล - ฮาโกดาเตะ - นั่งกระเช้าสู่ยอดเขาฮาโกดาเตะ	-	🍷	🍷	HAKODATE ROYAL HOTEL OR SIMILAR
3	ฮาโกดาเตะ - ย่านเมืองเก่าโมโตมาจิ - โกดังอิฐแดง ตลาดปลา - หอคอยโกเรียวกาซุ - นั่งรถไฟชินคันเซ็นสู่เมืองอาโอโมริ	🍷	-	🍷	ART AOMORI OR SIMILAR
4	อาโอโมริ - ลำธารโออิราเสะ - ทะเลสาบโทวาดะ >> จุดชมวิวมอมิจิยามะกิจกรรมเก็บแอปเปิ้ลทานในสวน - ซอปปิ้งที่ A แฟคทอรี	🍷	🍷	-	ART AOMORI OR SIMILAR
5	อาโอโมริ - นั่งเรือเฟอร์รี่ข้ามฟากสู่เมืองฮาโกดาเตะ โอตารุ - ซอปปิ้งอ็อน มอลล์	🍷	🍷	-	GRAND PARK OTARU OR SIMILAR
6	โอตารุ - คลองโอตารุ - พิพิธภัณฑ์กล่องดนตรี - ซัปโปโร ที่ทำการรัฐบาลเก่า - ซอปปิ้งทานุกิ โคจิและชูชิโนะ-ยูบาริ	🍷	-	🍷	YUBARI RESORT OR SIMILAR
7	ยูบาริ - สนามบินชินชิโตเสะ - สนามบินดอนเมือง	-	-	✈	-

กำหนดการเดินทางวันที่ 9-15, 21-27 ตุลาคม / 6-12 พฤศจิกายน 2562

วันแรก สนามบินดอนเมือง

21.00 น. พร้อมกันที่สนามบินดอนเมือง ชั้น 3 เคาน์เตอร์ 4 เพื่อเตรียมตัวเดินทาง และผ่านขั้นตอนการเช็คอิน

23.55 น. ออกเดินทางสู่เกาะฮอกไกโด ประเทศญี่ปุ่น โดยสายการบินไทย แอร์เอเชีย เอ็กซ์ เที่ยวบินที่ XJ620

วันที่สอง สนามบินชินชิโตเสะ >> โนโบริเบทสึ >> จิโกซูดานิ >> ทะเลสาบโทยะ >> ฟาร์มหมีสีน้ำตาล >> ฮาโกดาเตะ >> นั่งกระเช้าสู่ยอดเขาฮาโกดาเตะ

08.40 น. เดินทางถึงสนามบินชินชิโตเสะ เกาะฮอกไกโด ประเทศญี่ปุ่น หลังจากผ่านขั้นตอนการตรวจคนเข้าเมืองและศุลกากรแล้ว นำท่านออกเดินทางสู่ เมืองโนโบริเบทสึ เมืองที่มีแหล่งน้ำพุร้อนธรรมชาติที่มีชื่อเสียงแห่งหนึ่งของเกาะฮอกไกโด นำท่านชมความมหัศจรรย์ของธรรมชาติที่จิโกซูดานิ บ่อโคลนเดือดที่ธรรมชาติได้สร้างสรรค์ขึ้น ซึ่งเกิดจากความร้อนใต้พิภพเผาผลาญกำมะถันแล้วพวยพุ่งขึ้นมารวมตัวกันจนเกิดเป็นแอ่งขนาดใหญ่ จากนั้นนำท่านเดินทางสู่ทะเลสาบโทยะ

เที่ยง รับประทานอาหารกลางวัน ณ ภัตตาคาร

บ่าย นำท่านสู่ ฟาร์มหมีสีไชวะชินซัง ให้ท่านได้สัมผัสความน่ารักและฉลาดแสนรู้ของหมีสีน้ำตาลนับ 100 ตัว ที่ใกล้สูญพันธุ์และหายาก ในญี่ปุ่นนี้จะพบเฉพาะบนเกาะฮอกไกโดเท่านั้น ชาวไอนุเชื่อกันว่าหมีสีน้ำตาลนี้ถือเป็นสัตว์เทพเจ้าของพวกเขาอีกด้วย ได้เวลาอันสมควรนำท่านออกเดินทางสู่ เมืองฮาโกดาเตะ อดีตเมืองท่าสำคัญของเกาะฮอกไกโด เปรียบเสมือนดั่งประตูที่เปิดรับวัฒนธรรมตะวันตกสู่ประเทศญี่ปุ่น ชมความงามของตัวเมืองที่มีทั้ง ตึกเก่า ศาลาประชาคม รวมทั้งโบสถ์นิกายออร์ทอดอกซ์ ที่มีความงดงาม นำท่าน นั่งกระเช้าสู่ภูเขาฮาโกดาเตะ เพื่อชมวิวของเมืองฮาโกดาเตะ ซึ่งเป็นจุดชมวิวิวทิวทัศน์ยามกลางคืน และเคยติดอันดับ 1 ใน 3 ของจุดชมวิวิวที่มีวิวกลางคืนสวยที่สุดในญี่ปุ่น ถ้าไม่ได้มาชมถือว่ามาไม่ถึงเมืองฮาโกดาเตะเลยทีเดียว

ค่ำ รับประทานอาหารค่ำ ณ ภัตตาคาร

นำท่านเข้าสู่ที่พักโรงแรมระดับเทียบเท่า 3.5 ดาว

วันที่สาม ฮาโกดาเตะ >> ย่านเมืองเก่าโมโตมาจิ >> โกดังอิฐแดง >> ตลาดปลา >> หอคอยโกเรียวคาซุ >> นั่งรถไฟชินคันเซ็นสู่เมืองอาโอโมริ

เช้า รับประทานอาหารเช้า ณ โรงแรมที่พัก

08.00 น. นำท่านเดินเล่นที่ย่านเมืองเก่าโมโตมาจิ (**Motomachi Historical District**) เขตที่รวบรวมเอาเรื่องราวความเป็นมา ตลอดจนประวัติศาสตร์ของเมืองฮาโกดาเตะไว้ในรูปของสถาปัตยกรรมสไตล์ยุโรป ซึ่งได้รับอิทธิพลมาตั้งแต่สมัยญี่ปุ่นเปิดเมืองฮาโกดาเตะเป็นเมืองท่าสำหรับทำการค้ากับต่างชาติ โดยมีสิ่งปลูกสร้างที่น่าสนใจมากมาย อาทิ ศาลาประชาคมหลังเก่า (**Old Public Hall**) สถาปัตยกรรมแบบยุโรปซึ่งเคยถูกใช้เป็นที่ทำการของคณะผู้ปกครองเมืองตั้งแต่ปีค.ศ.1900 โบสถ์เก่า (**Church Group of Motomachi**) ที่ทำให้นักย้อนถึงอดีตอันรุ่งเรืองของเมืองท่าสำคัญ ซึ่งยังคงรักษาสถาปัตยกรรมอันทรงคุณค่า และเป็นเอกลักษณ์ได้ไว้อย่างดี จากนั้นนำท่านชมตลาดสดยามเช้าอะซา-อิชิ ตลาดกลางที่นำเข้าอาหารทะเลที่สำคัญของเกาะฮอกไกโด แบ่งออกเป็นโซนขายผักผลไม้และอาหารทะเล แต่ไฮไลต์ของตลาดอยู่ที่อาหารทะเลปูฮอกไกโดอันเลื่องชื่อเนื้อนุ่มหวานอร่อย อีกทั้งยังมีซูชิหน้าต่างๆ มากมาย ที่ทั้งสดและอร่อยให้ท่านเดินชมและเลือกซื้อตามอัธยาศัย

เที่ยง **อิสระรับประทานอาหารกลางวันตามอัธยาศัย ณ ตลาดปลา**

บ่าย นำท่านเดินเล่นที่โกดังอิฐแดง โกดังเก่าแก่อายุกว่าร้อยปีที่ทำเรือริมทะเล โกดังแห่งนี้ถูกสร้างตามแบบตะวันตกด้วยอิฐแดง ปัจจุบันโกดังจำนวน 5 หลังได้ถูกดัดแปลงให้กลายเป็นร้านค้าขายของที่ระลึก, ร้านอาหาร, ร้านกาแฟ ฯลฯ ทำให้เป็นย่านช้อปปิ้งที่สามารถเดินเล่น เลือกซื้อของฝากและชมวิวท่าเรือไปพร้อมๆ กัน ได้เวลาอันสมควรนำเดินทางสู่ สถานีรถไฟชินฮาโกดาเตะ-โฮคุโตะ เพื่อนั่งรถไฟชินคันเซ็นไปยังสถานีรถไฟชินอาโอโมริ เมืองอาโอโมริ ทุกท่านจะได้สัมผัสกับประสบการณ์การนั่งรถไฟชินคันเซ็นลอดอุโมงค์เซดง์ อุโมงค์ลอดใต้ทะเลที่ยาวเป็นอันดับสองของโลกรองจากอุโมงค์ก๊อทธาเรดเบสในประเทศสวีเดนแลนด์ อุโมงค์เซดง์เป็นอุโมงค์ที่เชื่อมระหว่างเกาะฮอนชูกับเกาะฮอกไกโดเพื่อข้ามจากเกาะทางตอนกลางสู่เกาะทางตอนเหนือของประเทศญี่ปุ่น

ค่ำ รับประทานอาหารค่ำ ณ ภัตตาคาร

นำท่านเข้าสู่ที่พักโรงแรมระดับเทียบเท่า 3.5 ดาว

วันที่สี่ อาโอโมริ >> ลำธารโออิราเสะ >> ทะเลสาบโทวาตะ >> จุดชมวิวมิมิยามะกิจกรรมเก็บแอปเปิ้ลทานในสวน >> ช้อปปิ้งที่ A แพลทอรี่

เช้า รับประทานอาหารเช้า ณ โรงแรมที่พัก

08.00 น. นำท่านเดินทางสู่ ลำธารโออิราเสะ เป็นลำธารที่ไหลไปตามหุบเขาโออิราเสะ ยาวกว่า 14 กิโลเมตร ตลอดเส้นทางของลำธาร ท่านจะได้พบกับน้ำตกต่าง ๆ หินรูปทรงแปลกตา และทัศนียภาพที่สวยงามตลอดเส้นทางจนถึง ทะเลสาบโทวาดะ ทะเลสาบที่ตั้งอยู่ในวนอุทยานแห่งชาติโทวาดะ ฮาจิมันไต ที่เกิดบนปากปล่องภูเขาไฟที่ระเบิดในอดีตจนเป็นแอ่งขนาดใหญ่ และมีความลึกถึง 327 เมตร ถือเป็นทะเลสาบที่ลึกที่สุดอันดับ 3 ของประเทศญี่ปุ่น ความพิเศษของทะเลสาบแห่งนี้คือตรงที่น้ำในทะเลสาบแห่งนี้ใสสะอาดมาก ขนาดที่ว่าสามารถมองเห็นลงไปได้ถึง 10 เมตร

เที่ยง รับประทานอาหารกลางวัน ณ ภัตตาคาร

บ่าย นำท่านสัมผัสฤดูกาลใบไม้เปลี่ยนอย่างเต็มอิมที่จุดชมวิวนากาโนะ โมมิจยามะ เป็นหนึ่งในสถานที่ชมใบไม้เปลี่ยนสียอดนิยมของภูมิภาคโทโฮคุ ภายในบริเวณนั้นมีต้นเมเปิ้ลอายุเก่าแก่กว่า 200 ปี ที่เรียงรายกันทั่วบริเวณภูเขา ทำให้ท่านจะได้เห็นวิวต้นเมเปิ้ลผลัดสีใบเป็นสีส้มสลบสีเหลืองและสีแดงทั่วทั้งบริเวณ จากนั้นนำท่านสนุกกับกิจกรรมเก็บแอปเปิ้ลทานภายในสวน แอปเปิ้ลผลิตผลขึ้นชื่อของเมืองอาโอโมริ จากนั้นอิสระให้ท่านเลือกซื้อของฝากที่ **A-แฟคทอรี** บริเวณริมอ่าวอาโอโมริ มีทั้งร้านขายของฝาก ร้านขายของที่ระลึกและอาหารขึ้นชื่อของเมืองอาโอโมริอีกด้วย

ค่ำ อิสระรับประทานอาหารค่ำตามอัธยาศัย

นำท่านเข้าสู่ที่พักโรงแรมระดับเทียบเท่า 3.5 ดาว

วันที่ห้า	อาโอโมริ >> นั่งเรือเฟอร์รี่ข้ามฟากสู่เมืองฮาโกดาเตะ >> โอตารุ >> ช้อปปิ้งอออน มอลล์
------------------	--

เช้า รับประทานอาหารเช้า ณ โรงแรมที่พัก

08.00 น. นำท่านเดินทางสู่ ท่าเรืออาโอโมริ เพื่อขึ้น “เรือเฟอร์รี่” ข้ามฟากผ่านช่องแคบสิริกะ ที่กั้นระหว่างเกาะฮอนชูและเกาะฮอกไกโดเพื่อมุ่งหน้าสู่ ท่าเรือฮาโกดาเตะ ระหว่างทางท่านจะเพลิดเพลินกับบรรยากาศความเป็นธรรมชาติ และทัศนียภาพที่แสนงดงามระหว่างล่องเรือ

เที่ยง รับประทานอาหารกลางวันแบบอาหารกล่องเบนโตะบนเรือเฟอร์รี่

บ่าย นำท่านเดินทางสู่ เมืองโอตารุ หนึ่งในเมืองโบราณที่เคยเป็นเมืองท่าสำคัญทางตอนเหนือของประเทศญี่ปุ่น ในสมัยก่อนใช้ในการขนถ่ายสินค้าต่าง ๆ และทำการประมง โดยเฉพาะปลาเฮอริ่งจนได้ชื่อว่าเป็น Wales of the North อิสระให้ท่านได้เลือกซื้อของที่ อออน มอลล์ อิสระให้ท่านได้เลือกซื้อสินค้าอุปโภคบริโภคแบรนด์ญี่ปุ่นมากมาย รวมถึงซื้อสินค้าของฝากไม่ว่าจะเป็นขนมญี่ปุ่นโบราณ, ช็อคโกแลต, กาแฟ, ชาเขียว, ขนมขบเคี้ยว, ผลไม้ ไปจนถึงเสื้อผ้า เครื่องสำอางค์ ฯลฯ

ค่ำ อิสระรับประทานอาหารค่ำตามอัธยาศัย

นำท่านเข้าสู่ที่พักโรงแรมระดับเทียบเท่า 3.5 ดาว

วันที่หก โอตารุ >> คลองโอตารุ >> พิพิธภัณฑท์กล่องดนตรี >> ซัปโปโร >>
 ที่ทำการรัฐบาลเก่า >> ซ้อปปิงทานุกิ โคจิและชูชูกิโน >> ยูบาริ

เช้า รับประทานอาหารเช้า ณ โรงแรมที่พัก

08.00 น. นำท่านเก็บภาพความประทับใจกับวิวแสนโรแมนติกของโกดังเก่าที่สะท้อนบนผิวน้ำของคลองโอตารุ คลองสายวัฒนธรรมระหว่างดินแดนตะวันออกและตะวันตกผสมผสานกันได้อย่างลงตัว และท่านยังสามารถเลือกซื้อสินค้าพื้นเมืองจากร้านค้าต่างๆ ที่ถูกดัดแปลงมาจากโกดังเมื่อสมัยก่อนได้อีกด้วย จากนั้นพาท่านเพลิดเพลินไปกับเสียงเพลงจากพิพิธภัณฑท์กล่องดนตรี ที่ส่งเสียงดนตรีต้อนรับท่าน ภายในอาคารท่านจะได้ชมวิวัฒนาการของกล่องดนตรีและกล่องดนตรีโบราณหลากหลายแบบและสามารถเลือกซื้อกล่องดนตรีที่ท่านชื่นชอบหรือจะเลือกจัดทำกล่องดนตรีของตนเองที่มีเพียงชิ้นเดียวในโลกก็ได้ นอกจากนี้ยังมีนาฬิกาไอน้ำโบราณที่ตั้งเด่นอยู่หน้าอาคารพิพิธภัณฑท์ ที่มีอายุการใช้งานนานนับศตวรรษคู่กับเมืองโอตารุ

เที่ยง **อิสระรับประทานอาหารกลางวันตามอัธยาศัย**

บ่าย นำท่านเดินทางสู่ เมืองซัปโปโร เมืองหลวงของเกาะฮอกไกโด ศูนย์กลางความเจริญอันดับ 5 ของญี่ปุ่น ผังเมืองซัปโปโรมีลักษณะคล้ายตารางหมากรุกซึ่งแตกต่างจากบรรดาหมู่บ้านและเมืองทั่วไปในญี่ปุ่น ซึ่งได้รับคำแนะนำและพัฒนาจากผู้เชี่ยวชาญชาวอเมริกัน ดังนั้นผังเมืองจึงถูกออกแบบเป็นสี่เหลี่ยมผืนผ้าตามพื้นฐานการวางผังเมืองของอเมริกา นำท่านชมอาคารที่ทำการรัฐบาลเก่าหรือทำเนียบอิฐแดง สร้างขึ้นในปีค.ศ.1888 สถาปัตยกรรมนี้ถือเป็นสัญลักษณ์ของเมืองซัปโปโร สไตล์การสร้างของโดมแปดเหลี่ยมนำมาจากรัฐแมสซาชูเซตส์ สหรัฐอเมริกา ใช้อิฐในการก่อสร้างประมาณ 2.5 ล้านก้อนผู้ที่ออกแบบอาคารนี้เป็นสถาปนิกท้องถิ่นและใช้ชีวิตภายในประเทศ อาคารนี้เคยเป็นอาคารที่ใหญ่และสูงที่สุดในญี่ปุ่น และเป็นสัญลักษณ์ของรัฐบาลเมจิ ต่อมาถูกไฟไหม้ทำให้ต้องสร้างขึ้นใหม่ ในปีค.ศ.1911 ปัจจุบันได้อนุรักษ์ไว้เป็นสมบัติทางวัฒนธรรมและใช้สำหรับต้อนรับบุคคลสำคัญทางการเมืองของรัฐบาลญี่ปุ่น จากนั้น อิสระให้ท่านช้อปปิ้งที่ย่านทานุกิและย่านชูชูกิโน เป็นย่านที่รวบรวมร้านค้าต่างๆ กว่า 200 ร้านค้า ท่านสามารถช้อปปิ้งสินค้าหลากหลายไม่ว่าจะเป็นสินค้าแบรนด์เนมจากห้างสรรพสินค้า หรือสินค้าแฮนด์เมด ไปจนถึงขนมของฝากมากมาย และย่านชูชูกิโนแหล่งรวมร้านอาหารมากมาย ทั้งร้านสำหรับครอบครัวหรือร้านกินดื่มแบบคนญี่ปุ่นและยังเป็นแหล่งท่องเที่ยวยามราตรีอีกด้วย

ได้เวลาอันสมควร นำท่านเดินทางสู่เมืองยูบาริ เพื่อนำท่านเข้าสู่ที่พักระดับเทียบเท่า 3 ดาว

ค่ำ รับประทานอาหารค่ำ ณ ห้องอาหารของโรงแรม

หลังมื้ออาหารอิสระให้ท่านได้ผ่อนคลายกับการแช่น้ำแร่ ที่อุดมไปด้วยแร่ธาตุที่มีสรรพคุณในการรักษาโรคต่าง ๆ ซึ่งเชื่อกันว่าถ้าได้แช่น้ำแร่แล้วจะทำให้ผิวพรรณสวยงามและช่วยให้ระบบหมุนเวียนโลหิตดีขึ้น

วันที่เจ็ด **ยูบาริ >> สนามบินชินชิโตเสะ >> สนามบินดอนเมือง**

เช้า รับประทานอาหารเช้า ณ โรงแรมที่พัก
 หลังมื้ออาหารเช้า นำท่านเดินทางสู่สนามบินชินชิโตเสะ เพื่อทำการเช็คอิน

09.55 น. เดินทางกลับสู่สนามบินสุวรรณภูมิ ประเทศไทย
 โดยสายการบินไทย แอร์เอเชีย เอ็กซ์ เที่ยวบินที่ XJ621

15.10 น. เดินทางถึงสนามบินดอนเมืองโดยสวัสดิภาพ พร้อมความประทับใจ

กำหนดวันเดินทาง 09-13 ตุลาคม 2562

อัตราค่าบริการ	ราคารวมตัวเครื่องบิน
ผู้ใหญ่ราคาท่านละ	49,900.- บาท
สำหรับท่านที่ต้องการพักเดี่ยว เพิ่มท่านละ	11,900.- บาท

*ราคาทัวร์ไม่รวมค่าทิปไกด์และคนขับ ท่านละ 1,200 บาท โดยเรียกเก็บ
 พร้อมกับค่าทัวร์ส่วนที่เหลือ*

กำหนดวันเดินทาง 21-27 ตุลาคม 2562

อัตราค่าบริการ	ราคารวมตัวเครื่องบิน
ผู้ใหญ่ราคาท่านละ	50,900.- บาท
สำหรับท่านที่ต้องการพักเดี่ยว เพิ่มท่านละ	11,900.- บาท

ราคาทัวร์ไม่รวมค่าทิปไกด์และคนขับ ท่านละ 1,200 บาท โดยเรียกเก็บพร้อมกับค่าทัวร์ส่วนที่เหลือ

กำหนดวันเดินทาง 06-12 พฤศจิกายน 2562

อัตราค่าบริการ	ราคารวมตัวเครื่องบิน
ผู้ใหญ่ราคาท่านละ	46,900.- บาท
สำหรับท่านที่ต้องการพักเดี่ยว เพิ่มท่านละ	11,900.- บาท

ราคาทัวร์ไม่รวมค่าทิปไกด์และคนขับ ท่านละ 1,200 บาท โดยเรียกเก็บพร้อมกับค่าทัวร์ส่วนที่เหลือ

****ราคานี้รวมรายการทัวร์ ค่าตัวเครื่องบิน****

หมายเหตุ

1. การเดินทางในแต่ละครั้งจะต้องมีผู้โดยสารจำนวน 25 ท่านขึ้นไป ถ้าผู้โดยสารไม่ครบจำนวนดังกล่าว บริษัท ขอสงวนสิทธิ์ในการเลื่อนการเดินทางหรือเปลี่ยนแปลงราคา
2. การผ่านพิธีการตรวจคนเข้าเมือง เป็นวิจาร์ณญาณของเจ้าหน้าที่ตรวจคนเข้าเมืองในแต่ละประเทศ หากไม่ได้รับการอนุญาตให้เดินทางเข้าหรือออกนอกประเทศนั้น ๆ ทางบริษัทขอสงวนสิทธิ์ไม่คืนค่าทัวร์ไม่ว่ากรณีใด ๆ
3. หากผู้เดินทางมีการใช้ตัวเดินทางภายในประเทศจากจังหวัดที่พักมายังสนามบิน

สุวรรณภูมิ กรุณาติดต่อเจ้าหน้าที่ก่อนซื้อตั๋วเดินทางภายในประเทศ เพื่อเช็คสถานะของตั๋วว่าออกเดินทางได้หรือไม่ และตรวจเช็คน้ำหนักสัมภาระของสายการบินภายในประเทศที่ท่านใช้ เนื่องจากการกำหนดน้ำหนักสัมภาระของสายการบินภายในประเทศจะน้อยกว่าสายการบินระหว่างประเทศ ขึ้นอยู่กับการกำหนดของแต่ละสายการบิน ทั้งนี้ทางบริษัทฯ จะไม่รับผิดชอบต่อความเสียหายที่เกิดขึ้น

4. หากผู้เดินทางปฏิเสธการรับบริการจากทางบริษัทฯ ขณะเดินทาง อาทิเช่นร้านอาหาร สถานที่ท่องเที่ยวหรือไม่เดินทางพร้อมคณะ ทางบริษัทฯ จะไม่คืนเงินค่าบริการในส่วนนั้นให้

อัตราค่าบริการนี้รวม

1. ค่าตัวโดยสารเครื่องบินไป-กลับ ชั้นประหยัด
 2. ค่าน้ำหนักสัมภาระที่มาพร้อมกับตัวเครื่องบิน
-สายการบิน ไทย แอร์เอเชีย เอ็กซ์ ได้น้ำหนักสัมภาระ 20 กิโลกรัม/ท่าน และสัมภาระถือขึ้นเครื่องได้ท่านละ 2 ชิ้นเท่านั้น (รวมกระเป๋าติดตัวด้วยแล้ว)
 3. ค่าที่พักห้องละ 2-3 ท่าน ตามโรงแรมที่ระบุไว้ในรายการหรือระดับเทียบเท่า กรณีห้องพักสำหรับ 3 ท่าน บางโรงแรมจัดห้องพักที่มี 3 เตียงเดี่ยวและบางโรงแรมจะใช้เป็นห้องพักคู่แล้วเสริมเตียง ในกรณีที่ทางโรงแรมไม่สามารถจัดห้องพักสำหรับ 3 ท่านให้ได้ จำเป็นต้องจัดห้องพักให้ท่านเป็นแบบห้องทวิน+ห้องซิงเกิล
-ห้องทวิน ห้องพักสำหรับ 2 ท่าน มีเตียงเดี่ยว 2 เตียง
-ห้องดับเบิล ห้องพักสำหรับ 2 ท่าน มีเตียงขนาดควีนไซส์ 1 เตียง
-ห้องทริปเปิ้ล ห้องพักสำหรับ 3 ท่าน มีเตียงเดี่ยว 2 เตียง และเตียงเสริมอีก 1 เตียง
-ห้องซิงเกิล ห้องพักสำหรับ 1 ท่าน มีเตียงเดี่ยว 1 เตียง
 4. ค่าอาหาร ค่าเข้าชม และค่ายานพาหนะทุกชนิดตามที่ระบุไว้ในรายการ
 5. ค่าใช้จ่ายของมัดคูปองที่คอยอำนวยความสะดวกให้ท่านตลอดการเดินทางในต่างประเทศ
 6. ค่าประกันอุบัติเหตุในระหว่างการเดินทาง ค่าคุ้มครองในวงเงินสูงสุดท่านละไม่เกิน 1,000,000.- บาท ค่ารักษาพยาบาลกรณีเกิดอุบัติเหตุวงเงินไม่เกิน 500,000 บาท ทั้งนี้เป็นไปตามเงื่อนไขของบริษัทประกัน (ประกันไม่ครอบคลุมถึงประกันสุขภาพระหว่างการเดินทาง)
- *** เด็กอายุต่ำกว่า 1 ปี และผู้ใหญ่อายุ 75 ปีขึ้นไป จะได้รับความคุ้มครองประกันอุบัติเหตุเพียงครั้งเดียว *****
7. ค่าภาษีน้ำมัน ที่สายการบินเรียกเก็บ ณ วันที่ 17 พฤษภาคม 2562 และท่านต้องชำระเพิ่มเติม ในกรณีที่ทางสายการบินมีการเรียกเก็บเพิ่มภายหลังจากที่ท่านได้ทำการจองตั๋วแล้ว
 8. ภาษีมูลค่าเพิ่ม 7% และหัก ณ ที่จ่าย 3 %

อัตราค่าบริการนี้ไม่รวม

1. ค่าทำหนังสือเดินทางไทย, หนังสือเดินทางเล่มสีเหลืองของคนจีนและ ค่าทำใบอนุญาตที่กลับเข้าประเทศของคนต่างชาติหรือคนต่างด้าว
2. ค่าใช้จ่ายส่วนตัว อาทิ ค่าอาหาร-เครื่องดื่ม นอกเหนือจากรายการ ค่าชักรีด ค่าโทรศัพท์ เป็นต้น
3. ค่าใช้จ่ายอื่น ๆ ที่มีได้คาดคิด เช่น การปรับค่าน้ำมันหรืออื่น ๆ ที่มีได้ระบุไว้ในรายการ
4. ค่าน้ำหนักของกระเป๋าเดินทางในกรณีที่เกินกว่าสายการบินกำหนด 20 กิโลกรัม
5. ค่าประกันอื่น ๆ ที่นอกเหนือจากรายการทัวร์และผู้เดินทางต้องการทำเพิ่มเติม อาทิ ภัยธรรมชาติรุนแรง, ทรัพย์สินหรือเที่ยวบินล่าช้าหรือทรัพย์สินสูญหาย เป็นต้น
6. ค่าน้ำดื่มระหว่างทัวร์ (ไม่ได้บริการน้ำดื่มระหว่างทัวร์)
7. ค่าทิปไกด์และคนขับรถ

เงื่อนไขการชำระเงิน

1. **กรุณาชำระมัดจำท่านละ 15,000 บาท**
2. กรุณาชำระค่าทัวร์ส่วนที่เหลือก่อนวันเดินทาง 35 วันทำการ
3. กรณีทำการจองทัวร์ก่อนวันเดินทาง 35 วันทำการหรือน้อยกว่า กรุณาชำระค่าทัวร์เต็มจำนวน

การยกเลิก

1. กรุณาแจ้งยกเลิกล่วงหน้าอย่างน้อย 45 วันทำการ มิฉะนั้นทางบริษัทฯ ขอสงวนสิทธิ์ในการคืนเงินมัดจำทั้งหมด
2. กรณียกเลิกก่อนวันออกเดินทาง 35 วันทำการหรือน้อยกว่า ทางบริษัทฯ ขอสงวนสิทธิ์ในการคืนค่าทัวร์ทั้งหมด
3. กรณีที่กรุ๊ปออกเดินทางในช่วงวันหยุดเทศกาลสำคัญ เช่น เทศกาลปีใหม่, เทศกาลสงกรานต์ หรือวันหยุดยาวตามที่รัฐบาลกำหนดในแต่ละปี และรวมถึงเที่ยวบินพิเศษ(เช่าเหมาลำ) จะไม่มีการคืนเงินมัดจำและค่าทัวร์ทุกกรณี
4. เนื่องจากตัวเครื่องบินเป็นราคาแบบโปรโมชัน เมื่อชำระค่าทัวร์แล้ว ไม่สามารถเลื่อนวันเดินทาง ขอยกเลิก หรือขอคืนเงินได้ในทุกกรณี

หมายเหตุ

1. ทางบริษัทฯ ขอสงวนสิทธิ์ในการเปลี่ยนแปลงรายการตามความเหมาะสม ทั้งนี้ขึ้นอยู่กับสภาพอากาศ การเมือง โรคระบาด และสายการบินขอลย โดยทางบริษัทฯ จะคำนึงถึงประโยชน์และความปลอดภัยของท่านเป็นสำคัญที่สุด ทางบริษัทฯ จะไม่รับผิดชอบต่อการห้ามออกนอกประเทศ / ห้ามเข้าประเทศญี่ปุ่น / การนำสิ่งของผิด

กฎหมาย / เอกสารการเดินทางไม่ถูกต้อง และความประพฤติส่อไปในทางเสื่อมเสีย รวมถึงภัยธรรมชาติต่าง ๆ และการยกเลิกเที่ยวบิน ซึ่งทางบริษัทฯ ไม่อาจคืนเงินให้ท่านได้ ไม่ว่าจำนวนทั้งหมดหรือบางส่วน นอกจากนี้ทางบริษัทขอสงวนสิทธิ์ในการเปลี่ยนแปลงราคาได้ตามความเหมาะสม ทั้งนี้ขึ้นอยู่กับอัตราแลกเปลี่ยนของเงินสกุลเยน

2. ในกรณีที่เกิดภัยพิบัติทางธรรมชาติต่าง ๆ ทางบริษัทสามารถคืนเงินมัดจำหรือค่าทัวร์ได้ก็ต่อเมื่อทางสายการบินและโรงแรมที่พักได้ทำการพิจารณาคืนเงินส่วนนั้นให้แล้วเท่านั้น
3. ในกรณีเกิดภัยธรรมชาติในต่างประเทศระหว่างการเดินทาง หากมีเหตุการณ์ต่าง ๆ เกิดขึ้นและมีเหตุทำให้การเดินทางไม่สามารถเป็นไปตามกำหนดการได้ บริษัทขอสงวนสิทธิ์ในการคืนเงินจนกว่าจะได้รับการยืนยันว่าจะมีการรับผิดชอบค่าใช้จ่ายจากสายการบิน และไม่รับผิดชอบต่อค่าใช้จ่ายที่เกิดขึ้นนอกเหนือจากรายการทัวร์ อาทิเช่นค่าโรงแรม ค่ารถรับส่งไปสนามบิน ค่าอาหาร ฯลฯ
4. หลังจากที่ท่านได้ทำการจองทัวร์และชำระค่ามัดจำเรียบร้อยแล้ว ทางบริษัทฯ ถือว่าท่านได้ยอมรับในข้อตกลงและเงื่อนไขต่าง ๆ ที่ทางบริษัทฯ ได้ระบุไว้ในโปรแกรมทัวร์ทุกประการ