

NAMASTE NEPAL

4DAYS 3NIGHTS BY WE

งาน เงิน ความ

รัก รังสรรค์ !!!

ชมพระอาทิตย์ขึ้นหรือตกพร้อมวิวเทือกเขาหิมาลัย



VTG ขอนำท่านเดินทางสู่ประเทศเนปาล ดินแดนแห่งวัฒนธรรม โบราณสถานและธรรมชาติ ณ เมืองกาฐมัณฑุ ปาทันและดูลิเคส

โดยสารการบิน Thai Smile Airways (WE)

กำหนดการเดินทาง

13-16 / 21-24 ตุลาคม

12-15 / 25-28 พฤศจิกายน / 29 พฤศจิกายน – 2 ธันวาคม

2-5 / 9-12 / 24-27 ธันวาคม / 30 ธันวาคม – 2 มกราคม



วันแรก สหามบินสุวรรณภูมิ – สหามบินตรีภูวัน – ปาทัน – ดุริเคล

- 07.30 น.** คณะพร้อมกันที่สหามบินสุวรรณภูมิ ชั้น 4 ประตูทางเข้าหมายเลข 2 สายการบิน Thai Smile Airways เคาน์เตอร์ B เจ้าหน้าที่คอยต้อนรับและอำนวยความสะดวกให้ท่านก่อนขึ้นเครื่อง
- 10.30 น.** ออกเดินทางสู่ เมืองกาฐมัณฑุ โดยสายการบิน Thai Smile Airways เที่ยวบินที่ WE319
- 12.45 น.** เดินทางถึงสหามบินตรีภูวัน (Tribhuvan International Airport)
(เวลาท้องถิ่นช้ากว่าเมืองไทย 1 ชั่วโมง 15 นาที) หลังผ่านพิธีการตรวจคนเข้าเมืองแล้ว



- นำท่านเดินทางสู่ เมืองปาทัน (Patan) เมืองที่มีความงดงามมากจนได้สมญานามว่า ลลิตปุร์ ซึ่งแปลว่า “เมืองอันงดงาม” เมืองแห่งนี้ตั้งอยู่ห่างจากเมืองกาฐมัณฑุ มาทางทิศตะวันออกเฉียงใต้ประมาณ 5 กิโลเมตร ได้ชื่อว่าเป็นเมืองคู่แฝดของเมืองกาฐมัณฑุ เชื่อกันว่าเมืองแห่งนี้ถูกก่อตั้งโดยพระเจ้าอโศกมหาราชในช่วงพุทธศตวรรษที่ 3 เป็นหนึ่งในเมืองที่ได้รับการจดทะเบียนให้เป็นมรดกโลกโดยองค์การยูเนสโกเมื่อปี พ.ศ. 2522 อิสระให้ท่านได้ถ่ายรูปและ เดินชมรอบๆ จัตุรัสแห่งนี้ที่เต็มไปด้วยพระราชวังโบราณ วัด และโบสถ์เก่าแก่ที่มีชื่อเสียงโดดเด่นอย่างยิ่งในเรื่องการแกะสลักอย่างประณีตงดงาม รวมถึงอาคารที่ตั้งโดยรอบจัตุรัสก็เป็นบ้านเรือนของชาวบ้านที่แกะสลักบานประตูและหน้าต่างอย่างสวยงามอีกเช่นกัน

Tips !!! ท่านสามารถบูชาขอพรเรื่องความรักได้ที่พระราชวังปาทัน

- นำท่านเดินทางโดยรถโค้ชสู่ เมืองดุริเคล (Dhulikhel) เมืองริสอร์ทตากอากาศที่ตั้งอยู่ไม่ไกลจากเมืองกาฐมัณฑุ เมืองแห่งนี้ตั้งอยู่บนภูเขาที่ระดับความสูง 1,550 เมตรเหนือระดับน้ำทะเล ท่านสามารถชมทัศนียภาพของเมือง

การรู้มั่งงูและเทือกเขาหิมาลัยในยามพระอาทิตย์ตกได้อย่างสวยงามและน่าประทับใจ

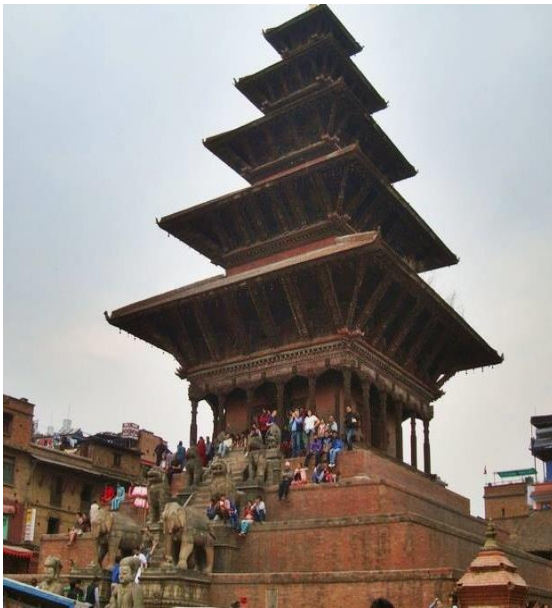
นำท่านเดินทางเข้าสู่ที่พักโรงแรมระดับ 4 ดาว

ค่ำ รับประทานอาหารค่ำ ณ ห้องอาหารในโรงแรม

วันที่สอง ดุริเคล - บัคตาปุร์ – การูมั่งงู - วัดปศุปฏิหารถ – วัดพุทธนารถ

- ตั้งแต่เช้าเพื่อรอรับแสงแรกแห่งดวงอาทิตย์ ในวันที่อากาศดีท่านจะได้ชมความงดงามที่สุดจะบรรยายเมื่อแสงสีทองดั่งเส้นไหมตัดเรียบระหว่างขอบฟ้ากับภูเขาสูงชัน เพียงไม่นานภูเขาทั้งลูกก็แปรเปลี่ยนเหมือนดั่งมีใครนำผ้าทองผืนใหญ่มาปกคลุมไว้เกือบทั้งแนวเขา และค่อย ๆ แปรเปลี่ยนทีละน้อยเป็นสีขาวของหิมะที่ทับถมอยู่เป็นพัน ๆ ปี

เช้า รับประทานอาหารเช้า ณ โรงแรมที่พัก



- นำท่านเดินทางสู่เมือง บัคตาปุร์ (Bhaktapur) เมืองที่ได้รับการจดทะเบียนให้เป็นมรดกโลกโดยองค์การยูเนสโกเมื่อปี พ.ศ. 2522 เมืองแห่งนี้ถูกสร้างขึ้นในศตวรรษที่ 9 เป็นเมืองที่เก่าแก่ที่สุดในหุบเขาการูมั่งงู และมีความเจริญสูงสุดบนเส้นทางการค้าสู่ทิเบต และด้วยความงดงามของเมืองนี้ จึงเคยถูกนำมาใช้เป็นฉากในภาพยนตร์เรื่อง “LITTLE BUDDHA” มาแล้ว นำท่านชม จตุรัสบัคตาปุร์ ดุร์บาร์ (BHAKTAPUR DURBAR SQUARE) จตุรัสใจกลางเมืองที่รายล้อมไปด้วยโบราณสถานที่สำคัญมากมาย นำชม พระราชวังแห่งเมืองบัคตาปุร์ (Fifty-Five Windows Palace) ที่ถูก

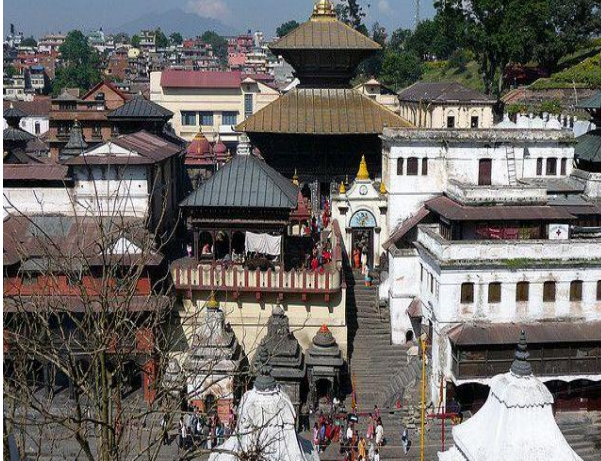
สร้างขึ้นตามแบบศิลปะของเนปาลแท้ๆ ตัวพระราชวังเป็นอาคารอิฐ 3 ชั้นประดับด้วยหน้าต่างไม้แกะสลักทั้งหมด 55 บาน ส่วนประตูทางเข้าของพระราชวัง มีการประดับตกแต่งลวดลายด้วยรูปเทพเจ้าและสิ่งศักดิ์สิทธิ์เพื่อความเป็นสิริมงคลแก่ผู้ที่ได้เดินเข้าออก และมีการนำแผ่นทองคำมาหุ้มจนได้รับสมญาว่า “ประตูทองคำ” ซึ่งเป็นสุดยอดสถาปัตยกรรมอันงดงาม

Tips !!! ท่านสามารถบูชาขอพรเรื่องความสำเร็จทางธุรกิจได้ที่วิหารพระลักษมี ในพระราชวังบัคตาปุร์แห่งนี้

เที่ยง

รับประทานอาหารกลางวัน ณ ภัตตาคาร

- นำท่านเดินทางสู่ เมืองกาฐมัณฑุ เมืองหลวงของประเทศเนปาล ซึ่งเป็นศูนย์กลางทางการค้า การคมนาคม ศาสนาและวัฒนธรรมของประเทศ
- นำท่านเดินทางชม วัดปศุปฏิหารถ (Pasupatinath Temple) เป็นวัดทาง



ศาสนาฮินดูที่มีความสำคัญมากที่สุดในประเทศเนปาล ชาวฮินดูเชื่อกันว่าเกิดมาครั้งหนึ่งในชีวิตไม่ว่าจะอยู่ที่ไหนในโลกใบนี้ ต้องหาโอกาสมากราบไหว้วันมัสการเพื่อขอพรจากสิ่งศักดิ์สิทธิ์ของวัดแห่งนี้ให้ได้สักครั้ง วัดแห่งนี้ถูกสร้างขึ้นโดยพระเจ้าภูบาลสิงห์แห่งราชวงศ์มัลละ ในปี ค.ศ. 1696 เพื่อถวายแด่องค์พระศิวะ และได้รับการจดทะเบียนให้เป็นมรดกโลกโดยองค์การยูเนสโกในปี พ.ศ. 2522

- นำท่านเดินทางชม วัดพุทธนารถ (Boudhanath) เป็นศาสนสถานในพุทธศาสนานิกายมหายานที่มีองค์เจดีย์ที่ใหญ่ที่สุดของประเทศเนปาล บนองค์เจดีย์มีพระเนตรมองเห็นธรรมของพระพุทธเจ้า (Wisdom Eyes) ทั้งสี่ทิศ วัดแห่งนี้ตั้งอยู่ในชุมชนของชาวทิเบตที่อพยพเข้ามาเมื่อปี พ.ศ. 2502 บ้านเรือนต่างๆ ในบริเวณรอบๆ วัดจะถูกประดับประดาด้วยธงทิวสีต่างๆ เพื่อเป็นการบูชาธาตุ ดิน น้ำ ลม ไฟ และอากาศ องค์การยูเนสโกได้จดทะเบียนรับรองวัดแห่งนี้เป็นมรดกโลกในปี พ.ศ. 2522 เช่นกัน

Tips !!! ท่านสามารถบูชาขอพรเรื่องการทำงาน การเงิน และธุรกิจได้ที่วัดพุทธนารถแห่งนี้



ค่ำ

รับประทานอาหารค่ำ ณ ภัตตาคาร

นำท่านเดินทางเข้าสู่ที่พักโรงแรมระดับ 4 ดาว

วันที่สาม กาฐมัณฑุ – เจดีย์สวยมภูนารท – ซ้อปิ้งที่ย่านทาเมล

เช้า รับประทานอาหารเช้า ณ โรงแรมที่พัก

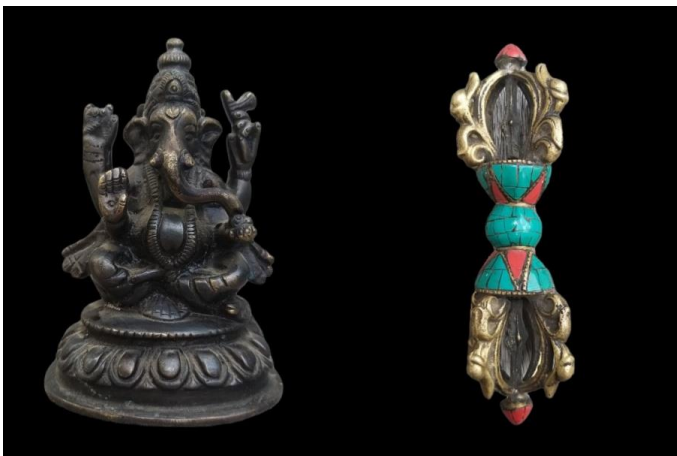
- นำท่านชม จตุรัสกาฐมัณฑุ ดุร์บาร์ (KATHMANDU DURBAR SQUARE) จตุรัสกลางเมืองที่ได้รับการจดทะเบียนให้เป็นมรดกโลกโดยองค์การยูเนสโกในปีพ.ศ. 2522 จตุรัสแห่งนี้ประกอบไปด้วยวัดและปราสาทที่เก่าแก่มากมาย แสดงถึงความเจริญรุ่งเรืองทางด้านศาสนาและวัฒนธรรมของชาวเนปาลตั้งแต่อดีตมาจนถึงปัจจุบัน นำท่านชม **กาฐมณฑป** หรือ **เรือนไม้** อาคารไม้ที่สร้างขึ้นเมื่อศตวรรษที่ 12 บนจุดที่เส้นทางการค้าสำคัญสองเส้นตัดกัน อาคารแห่งนี้เป็นศูนย์กลางของชุมชนในการแลกเปลี่ยนซื้อขายในอดีตจนเป็นที่มาของชื่อเมือง “กาฐมัณฑุ”

Tips !!! ท่านสามารถบูชาขอพรเรื่องความรักได้ที่วัดเจ้าแม่ปารวตี

เที่ยง รับประทานอาหารกลางวัน ณ ภัตตาคาร



- นำท่านเดินทางขึ้นไปนมัสการ **เจดีย์สวยมภูนารท (Swayambhunath)** หรือ **วัดลิง** เจดีย์ทางพุทธศาสนาที่มีอายุมากกว่า 2,000 ปี ถือเป็นหนึ่งในเจดีย์ที่เก่าแก่ที่สุดของประเทศเนปาล ส่วนตรงฐานของเจดีย์มีดวงตาเห็นธรรม หรือ **Wisdom Eyes** ของพระพุทธรูปอยู่โดยรอบทั้ง 4 ด้าน เชื่อกันว่าเจดีย์แห่งนี้เป็นที่บรรจุพระสารีริกธาตุของพระโมคคโล และพระสารีบุตร ในปี พ.ศ. 2522 เจดีย์แห่งนี้ได้รับการจดทะเบียนให้เป็นมรดกโลกโดยองค์การยูเนสโก



- นำท่านเดินทางสู่ ย่านท่าเมล (Thamel) แหล่งช้อปปิ้งที่ขึ้นชื่อที่สุดของเนปาล โดยเฉพาะสินค้าหัตถกรรมพื้นเมือง เครื่องประดับที่ทำจากหินต่างๆ อุปกรณ์สำหรับการเดินปีนเขา ฟ้าสาธู กระเป๋า เสื้อผ้า และของที่ระลึกต่างๆ ซึ่งสามารถต่อรองราคาได้ตามความพอใจ

คำ **อิสระรับประทานอาหารเช้าตามอัธยาศัย**
นำท่านเดินทางเข้าสู่ที่พักโรงแรมระดับ 4 ดาว

วันที่สี่ **กาฐมัณฑุ - กรุงเทพฯ**

เช้า รับประทานอาหารเช้า ณ โรงแรมที่พัก
อิสระพักผ่อนตามอัธยาศัย จนได้เวลาอันสมควร นำท่านเดินทางสู่สนามบินนานาชาติตริภูวันเพื่อทำการเช็คอิน

13.55 น. ออกเดินทางกลับสู่กรุงเทพฯ ด้วยสายการบิน Thai Smile Airways เที่ยวบินที่ WE320

18.30 น. เดินทางถึงสนามบินสุวรรณภูมิ กรุงเทพฯ โดยสวัสดิภาพพร้อมความประทับใจ

กำหนดการเดินทาง

13-16 / 21-24 ตุลาคม

12-15 / 25-28 พฤศจิกายน / 29 พฤศจิกายน – 2 ธันวาคม

2-5 / 9-12 / 24-27 ธันวาคม / 30 ธันวาคม – 2 มกราคม

อัตราค่าบริการ	พีเรียดการเดินทาง เดือน ต.ค. และ ธ.ค.	พีเรียดการเดินทาง เดือน พ.ย.
ราคารวมตัวเครื่องบิน ท่านละ	29,900.-บาท	28,900.-บาท
ราคาไม่รวมตัวเครื่องบิน ท่านละ	16,900.-บาท	15,900.-บาท
สำหรับท่านที่ต้องการพักเดี่ยว เพิ่ม ท่านละ	3,900.-บาท	3,900.-บาท

****ราคานี้รวมรายการทัวร์ ตัวเครื่องบิน****

*****ราคาค่าทัวร์ไม่รวม ค่าทิปหัวหน้าทัวร์และค่าธรรมเนียมการยื่นวีซ่าเนปาล ท่านละ 2,000**

บาท โดยจะเรียกเก็บพร้อมกับค่าทัวร์ส่วนที่เหลือ***

****บริษัทฯ ขอสงวนสิทธิ์ในการเรียกเก็บค่าภาษีน้ำมันเพิ่มในกรณีที่สายการบินมีการเรียกเก็บเพิ่มเติมภายหลัง****

หมายเหตุ

1. อัตราค่าเดินทางนี้จะต้องมีผู้เดินทางที่เป็นผู้ใหญ่จำนวน 15 ท่านขึ้นไป หากผู้เดินทางมีจำนวนไม่ครบตามจำนวนดังกล่าว ทางบริษัทฯ ขอสงวนสิทธิ์ในการเลื่อนการเดินทางหรือเปลี่ยนแปลงราคา
2. การผ่านด่านตรวจคนเข้าเมือง เป็นวิจาร์ณญาณของเจ้าหน้าที่ตรวจคนเข้าเมืองในแต่ละประเทศ หากไม่ได้รับการอนุญาตให้เข้าหรือออกนอกประเทศนั้นๆ ทางบริษัทขอสงวนสิทธิ์ไม่คืนค่าทัวร์ ไม่ว่ากรณีใดๆ

อัตราค่าบริการนี้รวม

1. ค่าตั๋วเครื่องบินไป-กลับโดยสายการบิน Thai Smile Airways เส้นทางกรุงเทพฯ-กาฐมัณฑุ-กรุงเทพฯ ชั้นประหยัด
2. ค่าโรงแรมที่พักห้องละ 2 ท่าน ตามโรงแรมที่ระบุไว้ในรายการหรือระดับเทียบเท่า
3. ค่าอาหาร ค่าเข้าชมสถานที่ต่างๆ และค่ายานพาหนะทุกชนิด ตามที่ระบุไว้ในรายการ
4. ค่าใช้จ่ายต่างๆ ของหัวหน้าทัวร์และมัคคุเทศก์ท้องถิ่นที่คอยอำนวยความสะดวกให้ท่านตลอดการเดินทางในต่างประเทศ
5. ค่าประกันอุบัติเหตุในระหว่างการเดินทาง ค่าคุ้มครองในวงเงินสูงสุดท่านละ 1,000,000.- บาท ทั้งนี้เป็นไปตามเงื่อนไขของบริษัทประกัน สำหรับเด็กอายุต่ำกว่า 1 ปี และผู้ใหญ่อายุเกิน 75 ปี วงเงินคุ้มครอง 500,000 บาท (เฉพาะค่ารักษาพยาบาลเท่านั้น ไม่ได้รวมถึงค่าใช้จ่ายอื่นๆ อันเกิดจากอุบัติเหตุ อาทิ ค่าตัวโดยสาร, ค่าที่พัก, ค่าอาหารหรืออื่นๆ ทั้งนี้เป็นไปตามเงื่อนไขของบริษัทประกันฯ) หากสนใจซื้อประกันสุขภาพหรือประกันภัยการเดินทางแบบอื่นๆ กรุณาติดต่อเจ้าหน้าที่ทัวร์
6. ค่าภาษีน้ำมันเชื้อเพลิง ที่ทางสายการบินเรียกเก็บ ณ วันที่ 18 กรกฎาคม 2565 หากมีการเรียกเก็บเพิ่มเติมภายหลังหรืออัตราการผลิตน้ำมันหรือภาษีใดๆ ท่านจะต้องทำการชำระเพิ่มตามกฎและเงื่อนไขของสายการบิน
7. **ค่าทิปคนขับรถและไกด์ท้องถิ่น**
8. น้ำดื่ม บริการท่านละ 1 ขวดต่อวัน

อัตราค่าบริการนี้ไม่รวม

1. ค่าธรรมเนียมการทำหนังสือเดินทางไทย, หนังสือเดินทางเล่มสีเหลืองของคนจีนและค่าแจ้งเข้า-แจ้งออก สำหรับท่านที่ถือหนังสือเดินทางต่างด้าว
2. ค่าใช้จ่ายส่วนตัว อาทิ ค่าอาหารและเครื่องดื่มที่ไม่ได้ระบุในรายการ ค่าช้อปปิ้ง ค่าโทรศัพท์ เป็นต้น

3. ค่าน้ำหนักของกระเป๋าเดินทางในกรณีที่เกิดเกินกว่าที่สายการบินกำหนด
4. ค่าธรรมเนียมการยื่นวีซ่าเนปาล
5. **ค่าทิปของหัวหน้าทัวร์**
6. ค่าทิปพนักงานยกกระเป๋า ซึ่งขึ้นอยู่กับอัตราการเรียกเก็บค่าบริการจากแต่ละโรงแรม ซึ่งท่านจะต้องดูแลกระเป๋าและทรัพย์สินด้วยตัวท่านเองเพื่อป้องกันการสูญหาย
7. สัญญาณ Wifi และค่าบริการอินเทอร์เน็ตในโรงแรม (ยกเว้นส่วนพื้นที่สาธารณะภายในโรงแรมที่มีการให้บริการฟรีหรือบางโรงแรมอาจมีให้บริการบนห้องพักด้วยขึ้นอยู่กับนโยบายของแต่ละโรงแรม)
8. ค่าประกันอื่นๆ ที่นอกเหนือจากรายการทัวร์ อาทิเช่น ประกันสุขภาพ ประกันภัยธรรมชาติรุนแรง ประกันทรัพย์สินหรือเที่ยวบินล่าช้า หรือทรัพย์สินสูญหาย
9. ค่าภาษีมูลค่าเพิ่ม 7% และหัก ณ ที่จ่าย 3%

เงื่อนไขการชำระเงิน : ทางบริษัทฯ จะขอเก็บเงินมัดจำเป็นจำนวน ท่านละ 10,000 บาท และจะขอเรียกเก็บส่วนที่เหลือทั้งหมดก่อนการเดินทางอย่างน้อย 21 วัน

การยกเลิก

1. หากมีการยกเลิกไม่น้อยกว่า 30 วันก่อนวันเดินทาง ทางบริษัทฯ จะทำการคืนเงินมัดจำให้กับผู้เดินทาง โดยทางบริษัทฯ ขอสงวนสิทธิ์ในการเก็บค่าใช้จ่ายตามที่เกิดขึ้นจริง อาทิ ค่ามัดจำตัวโดยสารเครื่องบิน, ค่าธรรมเนียมและค่าบริการในการขอวีซ่า และค่าใช้จ่ายที่จำเป็นอื่นๆ
2. หากมีการยกเลิกไม่น้อยกว่า 21 วันก่อนวันเดินทาง ทางบริษัทฯ ขอสงวนสิทธิ์ในการคืนเงิน 50% ของค่าทัวร์ รวมถึงบริษัทฯ ขอสงวนสิทธิ์ในการเก็บค่าใช้จ่ายตามที่เกิดขึ้นจริง อาทิ ค่ามัดจำตัวโดยสารเครื่องบิน, ค่าธรรมเนียมและค่าบริการในการขอวีซ่า และค่าใช้จ่ายที่จำเป็นอื่นๆ
3. หากมีการยกเลิกน้อยกว่า 21 วันก่อนวันเดินทาง ทางบริษัทฯ ขอสงวนสิทธิ์ไม่คืนเงินค่าทัวร์ทั้งหมด
4. กรณีที่ต้องมีการออกตัวเพื่อเดินทางภายในประเทศ กรณีที่ลูกค้าอยู่ต่างจังหวัด ให้ท่านติดต่อเจ้าหน้าที่ทัวร์ก่อนออกบัตรโดยสารทุกครั้ง หากออกบัตรโดยสารโดยมิแจ้งเจ้าหน้าที่ทางบริษัทฯ ขอสงวนสิทธิ์ไม่รับผิดชอบค่าใช้จ่ายที่เกิดขึ้น

****กรณีเหมากรุ๊ป ไม่สามารถใช้เงื่อนไขการจองกรุ๊ปตามที่ระบุด้านบนได้ กรุณาติดต่อเจ้าหน้าที่สำหรับข้อมูลเพิ่มเติม****

หมายเหตุ : (ข้อมูล ณ วันที่ 18 ก.ค. 2565)

1. ผู้ที่สามารถเดินทางเข้าประเทศเนปาลได้นั้น จำเป็นที่จะต้องแสดงใบรับรองการได้รับวัคซีนโควิด-19 อย่างน้อย 2 โดส

2.ทางบริษัท ขอสงวนสิทธิ์ในการเปลี่ยนแปลงรายการตามความเหมาะสม ทั้งนี้ขึ้นอยู่กับสภาวะอากาศ การเมือง โรคระบาด และ สายการบิน ฯลฯ โดยทางบริษัท จะคำนึงถึงประโยชน์และความปลอดภัยของท่านเป็นสำคัญที่สุด

3.ทางบริษัท จะไม่รับผิดชอบต่อการห้ามออกนอกประเทศ / ห้ามเข้าประเทศเนปาล / การนำสิ่งของผิดกฎหมายหรือสิ่งของห้ามนำเข้าประเทศ / เอกสารการเดินทางไม่ถูกต้อง ไม่ครบถ้วน หรือความประพฤติส่อไปในทางเสื่อมเสีย รวมถึงภัยธรรมชาติต่างๆ และการยกเลิกเที่ยวบิน ซึ่งทางบริษัท ไม่อาจคืนเงินให้ท่านได้ ไม่ว่าจำนวนทั้งหมด หรือบางส่วน

4.ในกรณีที่เกิดปัญหาทางการเมือง โรคระบาด หรือภัยพิบัติทางธรรมชาติต่างๆ อันเป็นเหตุทำให้ไม่สามารถออกเดินทางตามที่กำหนดได้ ทางบริษัทจะสามารถคืนเงินมัดจำ หรือค่าทัวร์ ได้ก็ต่อเมื่อทางสายการบิน และโรงแรมที่พักได้ทำการพิจารณาคืนเงินส่วนนั้นให้แล้วเท่านั้น

5.ทางบริษัท จะไม่รับผิดชอบในกรณีที่สถานทูตออกวีซ่า อันสืบเนื่องมาจากตัวผู้เดินทางเอง

6.ทางบริษัท จะไม่รับผิดชอบต่อการเกิดการสูญเสียชีวิต, สูญหายของกระเป๋า และสัมภาระของผู้โดยสาร อันเกิดจากสายการบิน ทางสายการบินผู้ให้บริการจะเป็นผู้รับผิดชอบตามกฎหมายของกรมการบินพาณิชย์ ซึ่งจะรับผิดชอบต่อการสูญหายหรือเสียหายของสัมภาระใบใหญ่ในวงเงินตามที่สายการบินกำหนด รวมถึงไม่รับผิดชอบต่อกรณีเที่ยวบินล่าช้าหรือยกเลิกเที่ยวบิน

7.ท่านที่มีอาการแพ้อาหาร, มีปัญหาด้านสุขภาพหรือต้องมีการใช้ยาเฉพาะ, รวมถึงท่านที่ต้องการความช่วยเหลือและการดูแลเป็นพิเศษ อาทิ ท่านที่ต้องใช้วีลแชร์ตลอดการเดินทาง เป็นต้น ขอให้แจ้งทางบริษัท ให้ทราบล่วงหน้าตั้งแต่เริ่มจองทัวร์ เนื่องจากกฎทางด้านการรักษาความปลอดภัย ด้านโภชนาการ ด้านการบิน และด้านการบริการ อาจจะไม่ได้รับความสะดวกสำหรับผู้ที่ปัญหาข้างต้น

8.การจัดโปรแกรมทัวร์ เป็นการกำหนดตลอดทั้งปี หรือกำหนดล่วงหน้าค่อนข้างนาน หากวันเดินทางดังกล่าวตรงกับวันที่สถานที่เข้าชมนั้นๆ ปิดทำการ หรือปิดโดยมิได้แจ้งล่วงหน้า หรือการเปิดรับจองผ่านทางออนไลน์ โดยในวันที่คณะจะเข้าชมไม่สามารถจองผ่านระบบดังกล่าวได้ ทางบริษัท จะสลับรายการเพื่อให้ท่านได้เข้าชมสถานที่ดังกล่าวให้ได้ หรือ คืนเงินค่าเข้าชมนั้น ๆ ตามเงื่อนไขราคาที่ได้รับจากทาง บริษัท supplier ประเทศนั้นๆ แต่หากมีการล่าช้า หรือ เหตุหนึ่งเหตุใดในระหว่างการเดินทางเป็นผลทำให้ท่านไม่สามารถเข้าชมสถานที่ดังกล่าวได้ ทางบริษัท จะไม่มีการคืนเงินใดๆ ให้แก่ท่าน เนื่องจากได้ชำระค่า Reservation Fee ไปแล้ว

9.เนื่องจากรายการทัวร์นี้เป็นเหมาจ่ายเบ็ดเสร็จ หากท่านสละสิทธิ์การใช้บริการใดๆตามรายการ หรือถูกปฏิเสธการเข้าประเทศไม่ว่าในกรณีใดก็ตาม ทางบริษัท ขอสงวนสิทธิ์ไม่คืนเงินในทุกกรณี

10.เมื่อท่านตกลงชำระเงินมัดจำหรือค่าทัวร์ทั้งหมดกับทางบริษัทแล้ว ทางบริษัท จะถือว่าท่านได้ยอมรับเงื่อนไขข้อตกลงต่างๆ ทั้งหมด

บริษัทขอสงวนสิทธิ์ในการเปลี่ยนแปลงรายการ ทั้งนี้ขึ้นอยู่กับสภาวะอากาศ การเมือง โรคระบาด และสายการบิน ราคาอาจเปลี่ยนแปลงได้ตามความเหมาะสม ทั้งนี้ขึ้นอยู่กับอัตราแลกเปลี่ยนเงินตราต่างประเทศ