



# “เที่ยวสุขใจ ไปพัทยา-เกาะล้าน”

## พัทยา 2 วัน 1 คืน – ที่พักติดหาดบนเกาะล้าน

### ฟรี!! หน้ากากอนามัยแบบผ้า และบริการเจลแอลกอฮอล์บนรถ

วันแรก กรุงเทพฯ - พัทยา - ART IN PARADISE - ท่าเรือแหลมบาลีฮาย - พัทยาเกาะล้าน (หาดแสม)

06.30 น. คณะพร้อมกัน ณ **จุดนัดพบ**

07.30 น. ออกเดินทางสู่ **จังหวัดชลบุรี** โดย **รถตู้หรือรถบัสปรับอากาศระดับ VIP**

(24 ท่านขึ้นไป) **บนรถ** ท่านจะได้รับบริการ **อาหารเช้า (แบบปิกนิก) (1) และ**

**เครื่องดื่มเย็นน้ำชื่นใจ** ระหว่างการเดินทาง สนุกสนานกับเกมเบา ๆ เพื่อลุ้นรับ

ของรางวัลมากมาย พร้อมรับฟังรายละเอียดโปรแกรมการเดินทางและ

เกร็ดความรู้ต่าง ๆ เกี่ยวกับสถานที่ท่องเที่ยว รวมถึงการดูแลเอาใจใส่อย่างดีจากทีมงาน

มัคคุเทศก์

10.00 น. ถึงเมืองพัทยา **นำคณะเที่ยวชม ART IN PARADISE** พิพิธภัณฑ์ภาพวาด 3 มิติ แห่งแรกของเมืองไทยและมี

ขนาดใหญ่ที่สุดในโลก นอกจากท่านจะได้ถ่ายภาพ 3 มิติ ที่เสมือนอยู่ในเหตุการณ์จริงแล้ว ยังสามารถสนุกกับการใช้

**แอปพลิเคชัน “AR”** โดยโทรศัพท์ของท่านที่จะทำให้ภาพนั้นเคลื่อนไหวเหมือนได้ถ่ายจาก **VDO/DVD** อีกด้วย



11.30 น. **รับประทานอาหารกลางวัน ณ ภัตตาคารสัมพันธ์ (2)** หลังอาหารออกเดินทางสู่ **ท่าเรือแหลมบาลีฮาย** เพื่อ

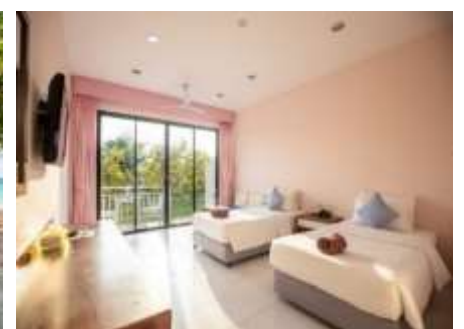
ลงเรือเดินทางสู่ท่าเรือหน้าบ้านบนเกาะล้าน ใช้เวลาเดินทางประมาณ 40 นาที จากนั้นขึ้นรถสองแถวท้องถิ่นเดินทางเข้า

สู่ที่พัก **XANADU BEACH RESORT** ณ **หาดแสม บนเกาะล้าน** หรือระดับเทียบเท่า ต้อนรับทุกท่านด้วยเครื่องดื่ม

เย็นชื่นใจ นำคณะเข้าสู่ห้องพัก จากนั้นให้ทุกท่านได้มีเวลาเล่นน้ำทะเลหรือถ่ายรูปกับวิวสวย ๆ ที่ชายหาดตามอัธยาศัย

18.00 น. **รับประทานอาหารค่ำ ณ ห้องอาหารริมทะเลของรีสอร์ท (3)** เกล้าสายลมและเสียงคลื่น

หลังอาหารเชิญทุกท่านพักผ่อน.....ราตรีสวัสดิ์



**วันที่สอง เกะลัน – ท่าเรือแหลมบริฮาย – บ้านสุชาติ – ซอปปิงตลาดหนองมน - กรุงเทพฯ**

**08.00 น.** พร้อมรับประทานอาหารเช้า ณ **ห้องอาหารของโรงแรม (4)**

**10.00 น.** คณะอำลาที่พัก และออกเดินทางโดยรถสองแถวท้องถิ่นสู่ท่าเรือหน้าบ้าน จากนั้นลงเรือเพื่อเดินทางกลับ

**11.30 น.** ถึงท่าเรือแหลมบริฮาย พัทยา นำคณะเดินทางเข้าสู่ **บ้านสุชาติ รับประทานอาหารกลางวัน พร้อมชม**

**โชว์คาบาเร่** อันแสนสวยงามของเหล่านางฟ้า สาวประเภท 2 ณ **ห้องอาหารสุดหรูของบ้านสุชาติ (5)** หลังอิมมอร์ยนำทุกท่านเที่ยวชมความงดงามภายในบริเวณบ้านสุชาติ ซึ่งเป็นอุทยานริมทะเลพัทยาของ ดร.ปัญญา โชติเทวัญ เจ้าของสพาร์ม สร้างอุทยานอันหรูหราที่ท่ามกลางความร่วมมือใจของทีมงานหลายร้อยชีวิต เพื่อแสดงให้เห็นว่าคนไทยมีความสามัคคีกลมเกลียว มีศักยภาพและศักดิ์ศรีไม่แพ้ต่างชาติ มีเนื้อที่กว่า 80 ไร่และมีหาดยาว 400 เมตร ประกอบด้วยกลุ่มอาคารร่วมสมัยสีชมพู-ฟ้า ตกแต่งภายในบ้านและสวนภายนอกสวยงามและมีความหมายแฝงในเชิงนามธรรม อาคารที่น่าสนใจได้แก่ อาคารโดมพระ ภายในประดิษฐานพระพุทธรูปและสิ่งศักดิ์สิทธิ์ รวมทั้งพระพุทธรูปปางประสูติสูง 9.28 เมตร อาคารพุทธบารมี เป็นอาคารหอประชุมที่ตกแต่งอย่างอลังการ เช่น จิตรกรรมฝาผนังสวยงาม สร้างสรรค์โดยกรมศิลปากร พื้นปูด้วยพรมชั้นดียวที่มีขนาดใหญ่ที่สุดในเอเชียแปซิฟิก อาคารพุทธบารมีเคยเป็นสถานที่ต้อนรับบุคคลสำคัญและจัดงานระดับชาติมาแล้ว และท่านสามารถเลือกซื้อผลิตภัณฑ์สพาร์มในราคาพิเศษได้ที่นี้



**14.30 น.** ออกเดินทางกลับกรุงเทพฯ ระหว่างทางแวะซอปปิงของออร์อย ณ ตลาดหนองมน อาทิ ข้าวหลามต้นตำหรับ หอยจ้อเนื้อปูแน่นๆ อาหารทะเลตากแห้งแสนออร์อยและขนมอื่นๆอีกมากมาย

**15.30 น.** เดินทางกันต่อสู่กรุงเทพฯ

**17.30 น. (เวลาโดยประมาณ)** เดินทางกลับถึง **กรุงเทพฯ** ส่งทุกท่านโดยสวัสดิภาพพร้อมความประทับใจ



กำหนดการเดินทาง 24-25 ก.ค. / 31ก.ค.-1ส.ค.63

อัตราค่าบริการ ผู้ใหญ่ตั้งแต่ 8 ท่านขึ้นไป บริการพาหนะโดยรถตู้ปรับอากาศ  
ผู้ใหญ่ตั้งแต่ 24 ท่านขึ้นไป บริการพาหนะโดยรถบัสปรับอากาศ

ผู้ใหญ่ พัก 2-3 ท่าน/ห้อง ท่านละ	3,700.- บาท
เด็ก อายุ 2-10 ปี (พักกับผู้ใหญ่ 2 ท่าน ไม่มีเตียงเสริม) ท่านละ	3,000.- บาท
พักเดี่ยวเพิ่ม ท่านละ	1,000.- บาท

**\*\*ไม่รวมค่าทิป ท่านละ 200 บาท ชำระพร้อมค่าทัวร์ส่วนที่เหลือก่อนออกเดินทาง\*\***

กำหนดการเดินทาง 7-8 ส.ค. / 14-15 ส.ค. / 21-22 ส.ค. / 28-29 ส.ค.63

4-5 ก.ย. / 11-12 ก.ย. / 18-19 ก.ย. / 25-26 ก.ย.63

2-3 ต.ค. / 9-10 ต.ค. / 16-17 ต.ค. / 23-24 ต.ค./ 30-31 ต.ค.63

6-7 พ.ย. / 13-14 พ.ย. / 20-21 พ.ย. / 27-28 พ.ย.63

4-5 ธ.ค. / 11-12 ธ.ค. / 18-19 ธ.ค. / 25-26 ธ.ค.63

อัตราค่าบริการ ผู้ใหญ่ตั้งแต่ 8 ท่านขึ้นไป บริการพาหนะโดยรถตู้ปรับอากาศ  
ผู้ใหญ่ตั้งแต่ 24 ท่านขึ้นไป บริการพาหนะโดยรถบัสปรับอากาศ

ผู้ใหญ่ พัก 2-3 ท่าน/ห้อง ท่านละ	3,900.- บาท
เด็ก อายุ 2-10 ปี (พักกับผู้ใหญ่ 2 ท่าน ไม่มีเตียงเสริม) ท่านละ	3,200.- บาท
พักเดี่ยวเพิ่ม ท่านละ	1,000.- บาท

**\*\*ไม่รวมค่าทิป ท่านละ 200 บาท ชำระพร้อมค่าทัวร์ส่วนที่เหลือก่อนออกเดินทาง\*\***

### อัตรานี้รวม

- ค่ารถตู้หรือรถบัสปรับอากาศ นำเที่ยวตามที่ระบุในรายการ
- ค่าที่พัก 1 คืน พักห้องละ 2 – 3 ท่าน (พัก 3 ท่าน เฉพาะในกรณีที่ไม่ต้องการพักเดี่ยวหรือมาไม่ครบคู่)
- บริการนำดื่มวันละ 1 ขวด
- ค่าอาหาร จำนวน 5 มื้อ ตามที่ระบุในรายการ
- ค่าเรือไป-กลับเกาะล้าน และค่ารถสองแถวท้องถิ่น
- ค่าธรรมเนียมเข้าชมสถานที่ต่าง ๆ ตามที่ระบุในรายการ
- ค่าประกันภัยจากอุบัติเหตุในการเดินทาง วงเงินท่านละ 1,000,000 บาท, ค่ารักษาพยาบาลอุบัติเหตุ วงเงินท่านละ 500,000 บาท (เงื่อนไขและข้อกำหนดตามที่ระบุในกรมธรรม์)
- ค่ามัคคุเทศก์ที่จะคอยดูแลและอำนวยความสะดวกตลอดการเดินทาง



## อัตราที่ไม่รวม

- **ค่าภาษีมูลค่าเพิ่ม 7% และค่าภาษีหัก ณ ที่จ่าย 3%** (เฉพาะในกรณีที่ต้องการใบกำกับภาษีเท่านั้น)
- ค่าใช้จ่ายส่วนตัวและค่าใช้จ่ายอื่นๆ ที่นอกเหนือจากรายการระบุ เช่น ค่าโทรศัพท์ ค่าช้อปปิ้ง ค่าอาหาร และค่าเครื่องสำอางพิเศษ เป็นต้น
- ค่าอาหารสำหรับท่านที่ทานเจ มังสวิรัติ หรืออาหารสำหรับมุสลิม
- ค่าธรรมเนียมเพิ่มเติมการเข้าชมสถานที่ท่องเที่ยวของชาวต่างชาติ
- **ค่าที่ปรึกษาประกันภัยและคนขับรถ ท่านละ 200.- บาท ชำระพร้อมค่าทัวร์ส่วนที่เหลือ**

## เงื่อนไขการชำระเงิน

- สำหรับการจองทัวร์ ทางบริษัทฯ จะขอเก็บเงิน **ค่ามัดจำท่านละ 2,000 บาท** โดยเรียกเก็บทันที หลังจากการจองทัวร์ พร้อมขอสำเนาบัตรประชาชนของผู้เดินทางด้วย
- **กรุณาชำระค่าทัวร์ส่วนที่เหลืออย่างน้อย 20 วันก่อนวันที่น่าเที่ยว** (หากไม่ชำระตามกำหนด ถือว่าท่านสละสิทธิ์ในการเดินทาง)

## เงื่อนไขการยกเลิก

- หากมีการยกเลิกไม่น้อยกว่า 30 วันก่อนวันที่น่าเที่ยว บริษัทฯ ขอสงวนสิทธิ์ในการคืนเงินมัดจำ โดยทางบริษัทฯ ขอสงวนสิทธิ์ในการเก็บค่าใช้จ่ายตามที่เกิดขึ้นจริง
- หากมีการยกเลิกไม่น้อยกว่า 15 วันก่อนวันที่น่าเที่ยว บริษัทฯ ขอสงวนสิทธิ์ในการคืนเงิน 50% ของค่าทัวร์ รวมถึงบริษัทฯ ขอสงวนสิทธิ์ในการเก็บค่าใช้จ่ายตามที่เกิดขึ้นจริง
- หากมีการยกเลิกน้อยกว่า 15 วันก่อนวันที่น่าเที่ยว บริษัทฯ ขอสงวนสิทธิ์ไม่คืนเงินค่าทัวร์ทั้งหมด

\*\*\*กรณีมีเหตุยกเลิกทัวร์ โดยมีใช้ความผิดของบริษัททัวร์ บริษัทฯ จะคืนเงินค่าทัวร์โดยหักค่าใช้จ่ายที่เกิดขึ้นจริง\*\*\*

\*\*\*ค่าใช้จ่ายที่เกิดขึ้นจริง เช่น ค่ารถ, ค่าโรงแรม และค่าใช้จ่ายอื่นๆ ที่จำเป็น ฯ\*\*\*

## หมายเหตุ

- การเดินทางในแต่ละครั้ง **ต้องมีผู้เดินทางที่เป็นผู้ใหญ่ จำนวน 8 ท่านขึ้นไป (ออกเดินทางโดยรถตู้) และมีผู้เดินทางที่เป็นผู้ใหญ่ จำนวน 24 ท่านขึ้นไป (ออกเดินทางโดยรถบัส)** ถ้าผู้โดยสารไม่ครบตามจำนวนดังกล่าว ทางบริษัทฯ ขอสงวนสิทธิ์ในการเปลี่ยนแปลงราคาหรือเลื่อนการเดินทาง หรือยกเลิกการเดินทาง
- รายการท่องเที่ยวอาจมีการเปลี่ยนแปลงได้ตามความเหมาะสม อันเนื่องมาจากฤดูกาล สภาพภูมิอากาศ, เหตุการณ์ทางการเมือง สภาพการจราจร ภัยธรรมชาติ เป็นต้น โดยมีได้แจ้งให้ทราบล่วงหน้า โดยทางบริษัทฯ จะคำนึงถึงประโยชน์และความปลอดภัยของท่านเป็นสำคัญที่สุด
- หากท่านไม่ได้เดินทางท่องเที่ยวพร้อมคณะหรือถอนตัวออกจากคณะ ท่านไม่สามารถเรียกร้องเงิน หรือส่วนบริการที่ขาดหายไปมาทดแทนได้
- กรณีที่ท่านเป็นอิสลาม ไม่ทานเนื้อสัตว์ หรือแพ้อาหารบางประเภท กรุณาแจ้งบริษัทฯ ให้ทราบล่วงหน้า
- ทางบริษัทฯ ไม่รับผิดชอบในความเสียหาย หรือการยกเลิกการเดินทางที่เกิดจากเหตุสุดวิสัย อาทิ ภัยจากธรรมชาติ ภัยจากสงคราม การจลาจล การนัดหยุดงาน หรือสิ่งของสูญหายตามสถานที่ต่างๆ
- การจัดที่นั่งบนรถบัสขึ้นอยู่กับลำดับการจอง และถือเป็นสิทธิ์ขาดของทางบริษัทฯ ในการบริหารจัดการ

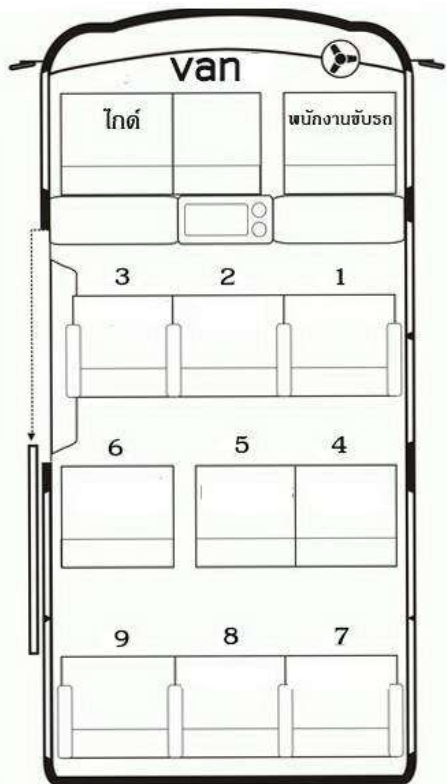
- เมื่อท่านตกลงชำระเงินมัดจำหรือค่าทัวร์ทั้งหมดกับทางบริษัทฯ แล้ว ทางบริษัทฯ จะถือว่าท่านได้ยอมรับเงื่อนไขข้อตกลงต่างๆ ทั้งหมด

### มาตรการการดูแลป้องกัน ในช่วงภาวะโควิด 19

- ผู้เดินทางต้องใส่หน้ากากอนามัยตลอดการเดินทาง
- ตรวจวัดอุณหภูมิก่อนเดินทาง และล้างมือด้วยเจลแอลกอฮอล์ก่อนขึ้น-ลงรถทุกครั้ง
- ที่นั่งบนรถมีการจัดระยะห่างแบบเหมาะสม
- มีการฉีดพ่นทำความสะอาดบนรถโดยสาร

### ผังที่นั่งบนรถ

### รถบัส



บันไดหน้า	
3	X
7	8
11	X
15	16
19	X
บันไดกลาง	
25	26
29	X
33	34
37	X

1	2
X	6
9	10
X	14
17	18
X	22
23	24
X	28
31	32
X	36
40	41